

การแต่งกายของบัณฑิต

มหาวิทยาลัยศิลปากร

ชุดนักศึกษา สำหรับบัณฑิตชาย

- เสื้อเชิ้ตสีขาวแขนยาว แบบและทรงสุภาพ ไม่มีลวดลาย ไม่รัดรูป กระดุมสีขาว มีกระเป๋าทิ้งด้านซ้าย สอดชายเสื้อไว้ในกางเกงให้เห็นเข็มขัด
- เนคไทมหาวิทยาลัยสีเขียวเวอร์ริเดียน ไม่ติดเข็มตุ้ดตั้ง หรือคลิปหนีบเนคไท
- กางเกงผ้าชนิดเดียวกับเสื้อ ทรงกระบอกขายาว แบบสากลสีกรมท่า ขายาวคลุมหลังเท้า ไม่พับ ปลายขากางเกง
- เข็มขัดหนังหรือหนังกลับสีดำหรือสีน้ำตาล หัวเข็มขัดทำด้วยโลหะสีเงิน เป็นรูปสี่เหลี่ยมผืนผ้าคุณเป็นรูปตรามหาวิทยาลัย



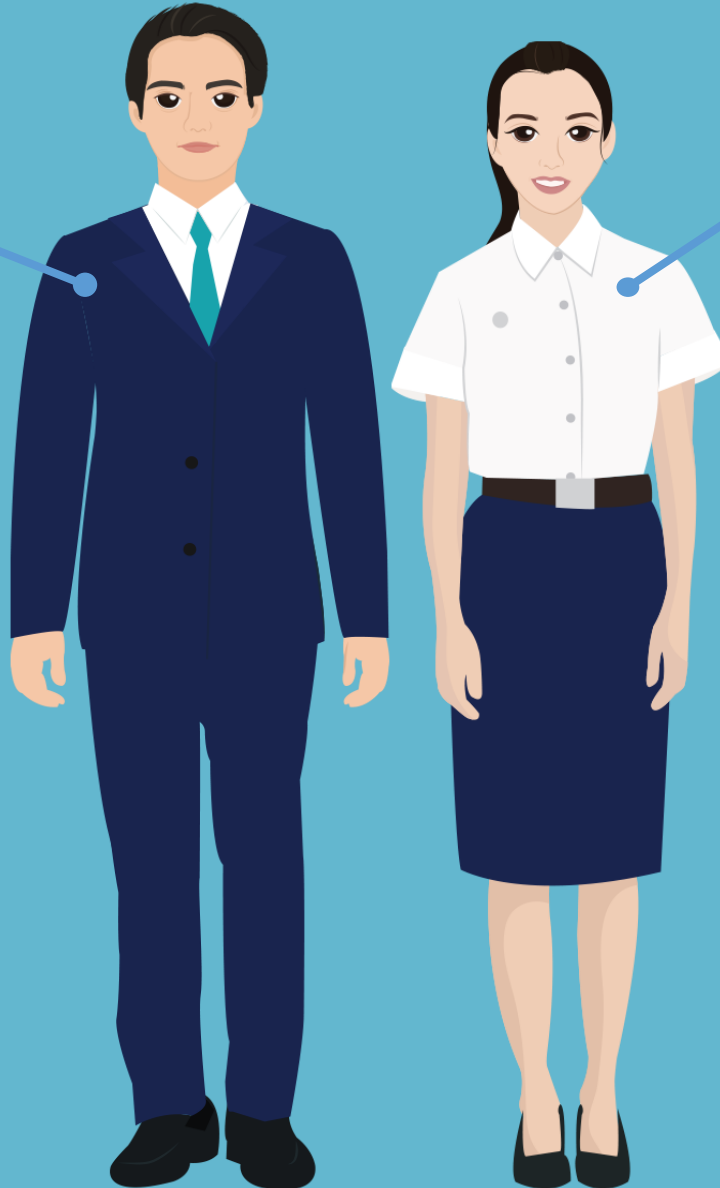
ชุดนักศึกษา สำหรับบัณฑิตหญิง

- เสื้อสีขาว แบบและทรงสุภาพ ไม่มีลวดลาย ไม่รัดรูปแขนสั้นเหนือศอก ปกเสื้อแบบคอเชิ้ต ปลายแหลม ตัวเสื้อผ่าอกโดยตลอด มีسابเสื้อติดกระดุมโลหะสีเงินคุณเป็นรูปตรามหาวิทยาลัย 5 เม็ด และติดกระดุม คอเสื้อ ความยาว ตัวเสื้อพอเหมาะ ให้ขอบกระโปรงทับได้โดยเรียบร้อย ไม่ติดเข็มตุ้ดตั้งที่ปกเสื้อ
- กระโปรงสีกรมท่า แบบเรียบทรงตรง ความยาวคลุมเข่าไม่เกิน 1 นิ้ว
- สวมเข็มขัดหนังหรือหนังกลับสีดำหรือสีน้ำตาล หัวเข็มขัดทำด้วยโลหะสีเงิน เป็นรูปสี่เหลี่ยมผืนผ้าคุณเป็นรูปตรามหาวิทยาลัย

การแต่งกายบัณฑิต

ชุดนักศึกษา สำหรับบัณฑิตชาย

- เสื้อเชิ้ตสีขาวแขนยาว แบบและทรงสุภาพ ไม่มีลวดลาย ไม่รัดรูป กระดุมสีขาว มีกระเป๋าทิ้งด้านซ้าย สอดชายเสื้อไว้ในกางเกงให้เห็นเข็มขัด
- เนคไทมหาวิทยาลัยสีเขียวเวอร์ริเดียน ไม่ติดเข็มตุ้ดตุ้ด หรือคลิปหนีบเนคไท
- เสื้อสูทสากลนิยมสีกรมท่า
- กางเกงผ้าชนิดเดียวกับเสื้อ ทรงกระบอกขายาว แบบสากลสีกรมท่า ขายาวคลุมหลังเท้า ไม่พับ ปลายขากางเกง
- เข็มขัดหนังหรือหนังกลับสีดำหรือสีน้ำตาล หัวเข็มขัดทำด้วยโลหะสีเงิน เป็นรูปสี่เหลี่ยมผืนผ้าคุณเป็นรูปตรามหาวิทยาลัย



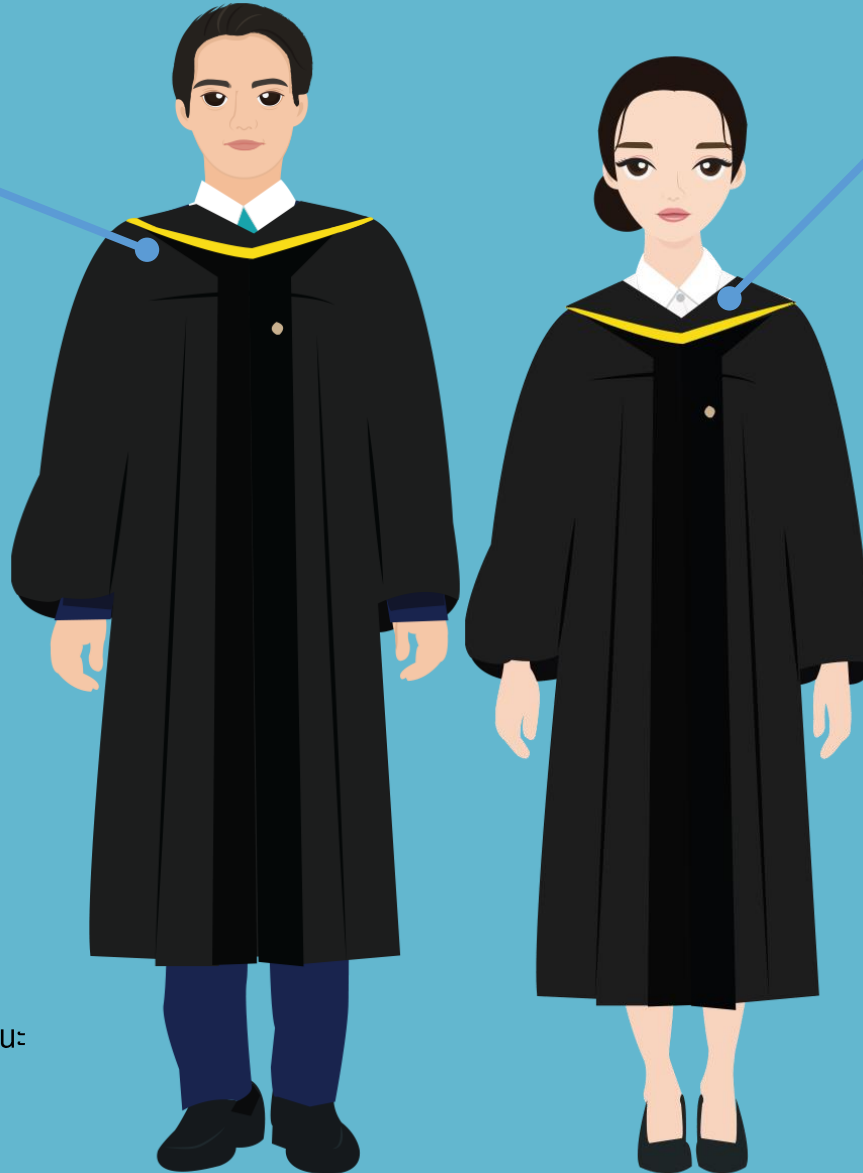
ชุดนักศึกษา สำหรับบัณฑิตหญิง

- เสื้อสีขาว แบบและทรงสุภาพ ไม่มีลวดลาย ไม่รัดรูปแขนสั้นเหนือศอก ปกเสื้อแบบคอเชิ้ต ปลายแหลม ตัวเสื้อผ่าอกโดยตลอด มีسابเสื้อติดกระดุมโลหะสีเงินคุณเป็นรูปตรามหาวิทยาลัย 5 เม็ด และติดกระดุม คอเสื้อ ความยาว ตัวเสื้อพอเหมาะ ให้ขอบกระโปรงทับได้โดยเรียบร้อย ไม่ติดเข็มตุ้ดตุ้ดที่ปกเสื้อ
- กระโปรงสีกรมท่า แบบเรียบทรงตรง ความยาวคลุมเข่าไม่เกิน 1 นิ้ว
- สวมเข็มขัดหนังหรือหนังกลับสีดำหรือสีน้ำตาล หัวเข็มขัดทำด้วยโลหะสีเงิน เป็นรูปสี่เหลี่ยมผืนผ้าคุณเป็นรูปตรามหาวิทยาลัย

การแต่งกายบัณฑิต

ชุดนักศึกษา สำหรับบัณฑิตชาย

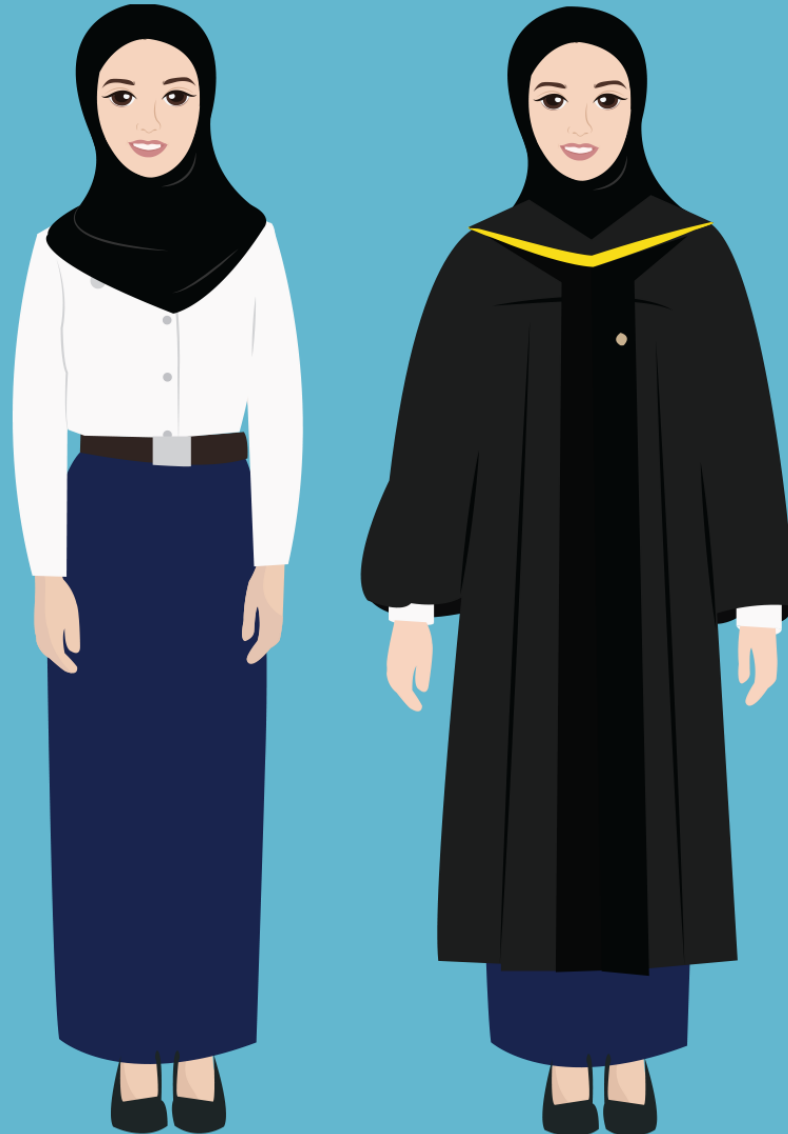
- เสื้อเชิ้ตสีขาวแขนยาว แบบและทรงสุภาพ ไม่มีลวดลาย ไม่รัดรูป กระดุมสีขาว มีกระเป๋าทิ้งก้านซ้าย สอดชายเสื้อไว้ในทางเกงให้เห็นเข็มขัด
- เนคไทมหาวิทยาลัยสีเขียวเวอร์ริเดียน ไม่ติดเข็มตุ้ตึงหรือคลิปหนีบเนคไท
- เสื้อสูทสากลนิยมสีกรมท่า
- ทางเกงผ้าชนิดเดียวกับเสื้อ ทรงกระบอกยาวแบบสากล สีกรมท่า ขายาวคลุมหลังเท้า ไม่พับปลายขาทางเกง
- เข็มขัดหนังหรือหนังกลับสีดำหรือสีน้ำตาล หัวเข็มขัดทำด้วยโลหะสีเงิน เป็นรูปสี่เหลี่ยมผืนผ้าคุณเป็นรูปตรามหาวิทยาลัย
- รองเท้าหนังหุ้มสันสีดำ ไม่มีเชือกผูก ไม่ฉลุ หรือมีลวดลาย ไม่มีโลหะ หรือของประดับ ปลายรองเท้าแบบปลายมนหรือปลายตัด ไม่สวมใส่รองเท้าแบบปลายแหลม
- สวมครุยวิทยฐานะกับเครื่องแต่งกาย ประดับด้วยเข็มวิทยฐานะ



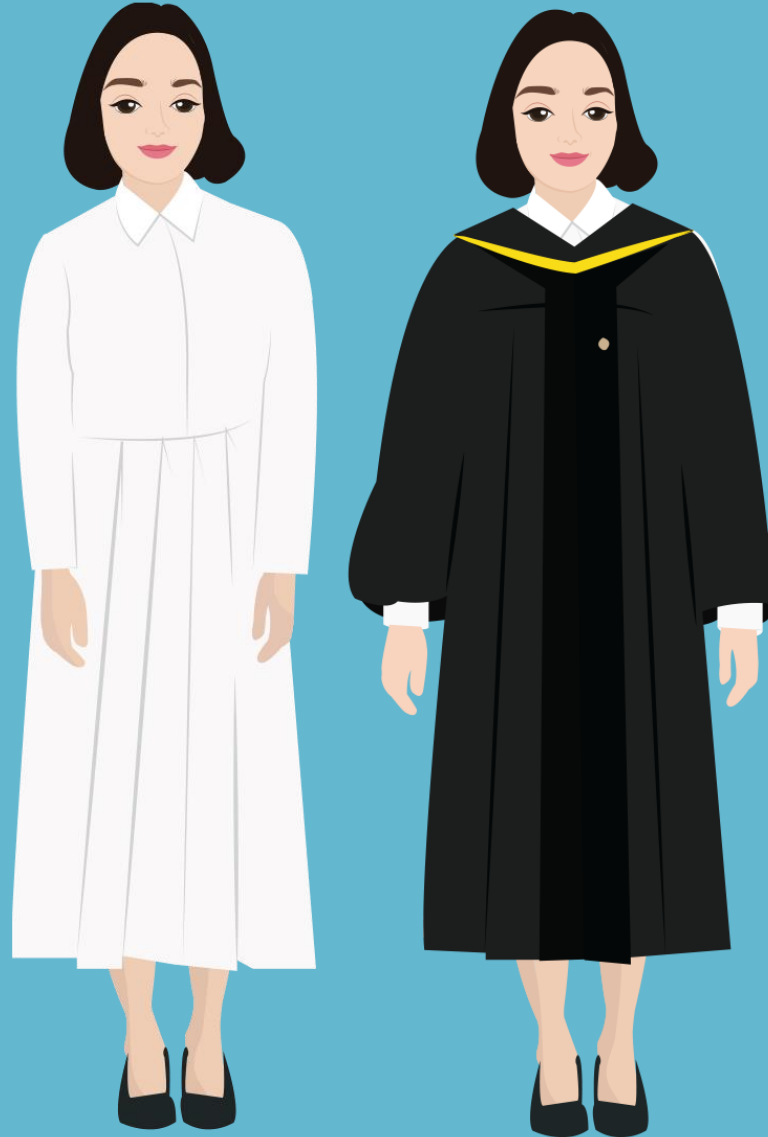
ชุดนักศึกษา สำหรับบัณฑิตหญิง

- เสื้อสีขาว แบบและทรงสุภาพ ไม่มีลวดลาย ไม่รัดรูปแขนสั้น เนื้อสอ กปกเสื้อแบบคอเชิ้ตปลายแหลม ตัวเสื้อผ่าอกโดยตลอด มีสายเสื้อ ติดกระดุมโลหะสีเงินคุณเป็นรูปตรามหาวิทยาลัย 5 เม็ด และติดกระดุมคอเสื้อ ความยาวตัวเสื้อพอเหมาะ ให้ขอบกระโปรงทับได้โดยเรียบร้อย
- กระโปรงสีกรมท่า แบบเรียบทรงตรง ความยาวคลุมเข่าไม่เกิน 1 นิ้ว
- สวมเข็มขัดหนังหรือหนังกลับสีดำหรือสีน้ำตาล หัวเข็มขัดทำด้วยโลหะสีเงิน เป็นรูปสี่เหลี่ยมผืนผ้า คุณเป็นรูปตรามหาวิทยาลัย
- ถูงน่องแบบเต็มตัวสีเนื้อ ไม่มีลวดลาย
- รองเท้าหนังหุ้มสันสีดำ แบบเรียบ ปิดปลายเท้า สันรองเท้ามีความสูงไม่เกิน 2.5 นิ้ว
- สวมครุยวิทยฐานะกับเครื่องแต่งกาย ประดับด้วยเข็มวิทยฐานะ

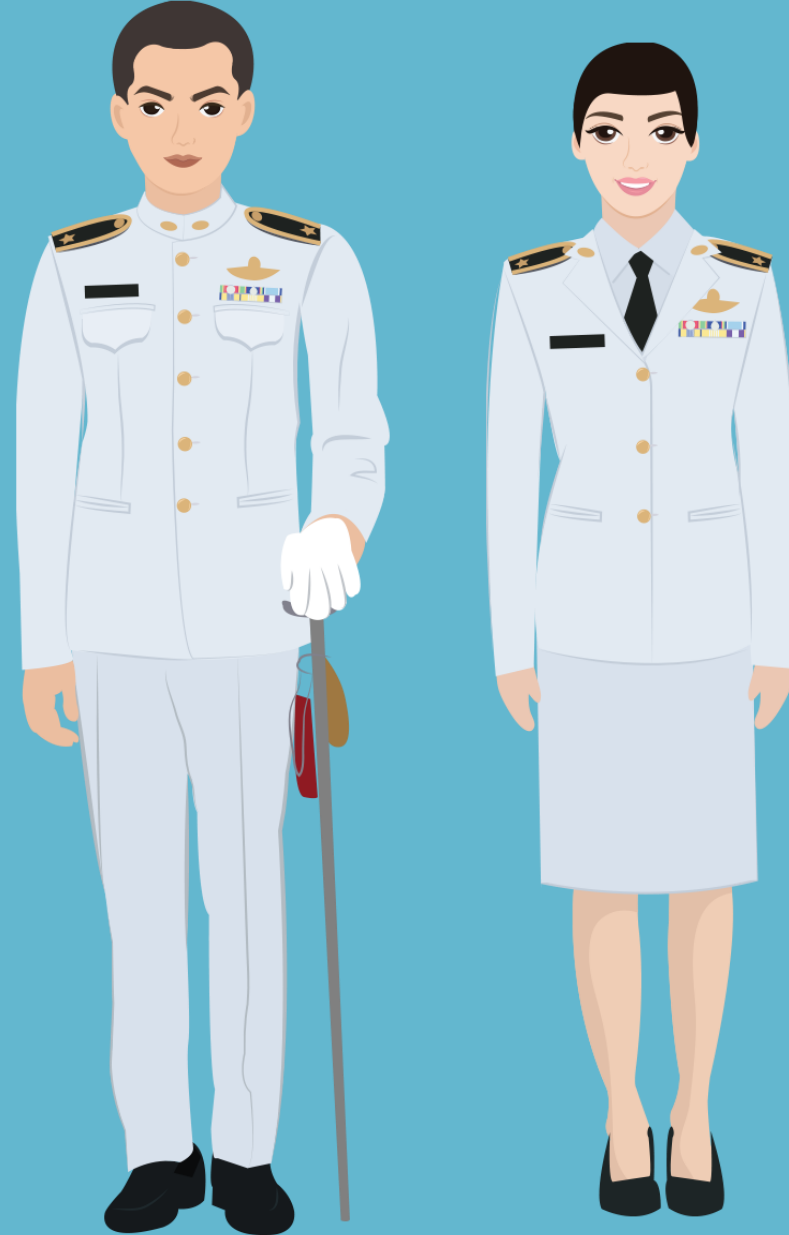
รูปนักศึกษาหญิงมุสลิมใส่ชุดนักศึกษา (ใส่ผ้าฮิญาบสีดำ)



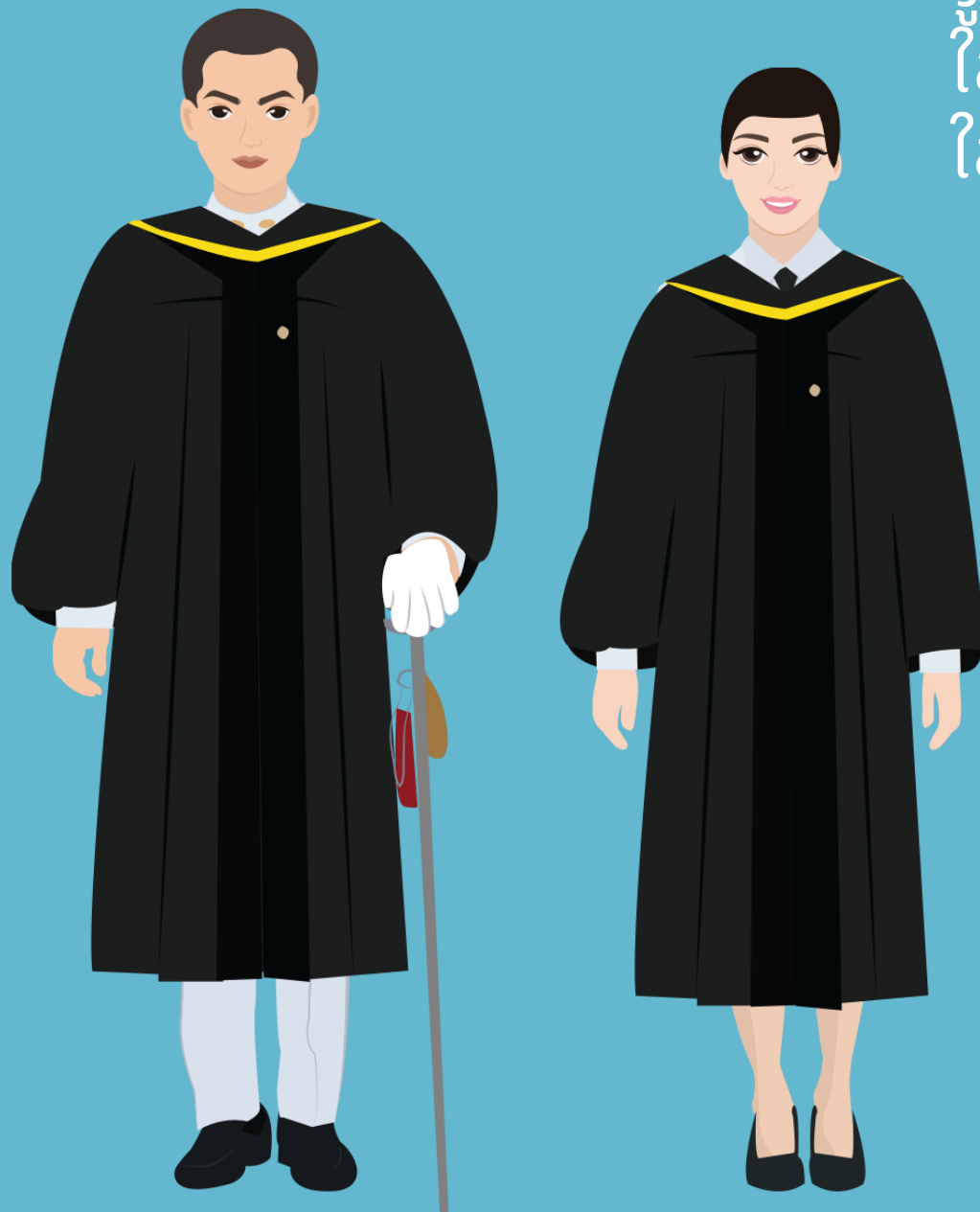
รูปแบบทึตมีครรภใใส่ชุดคลุมท้งเชีตเขนยาว



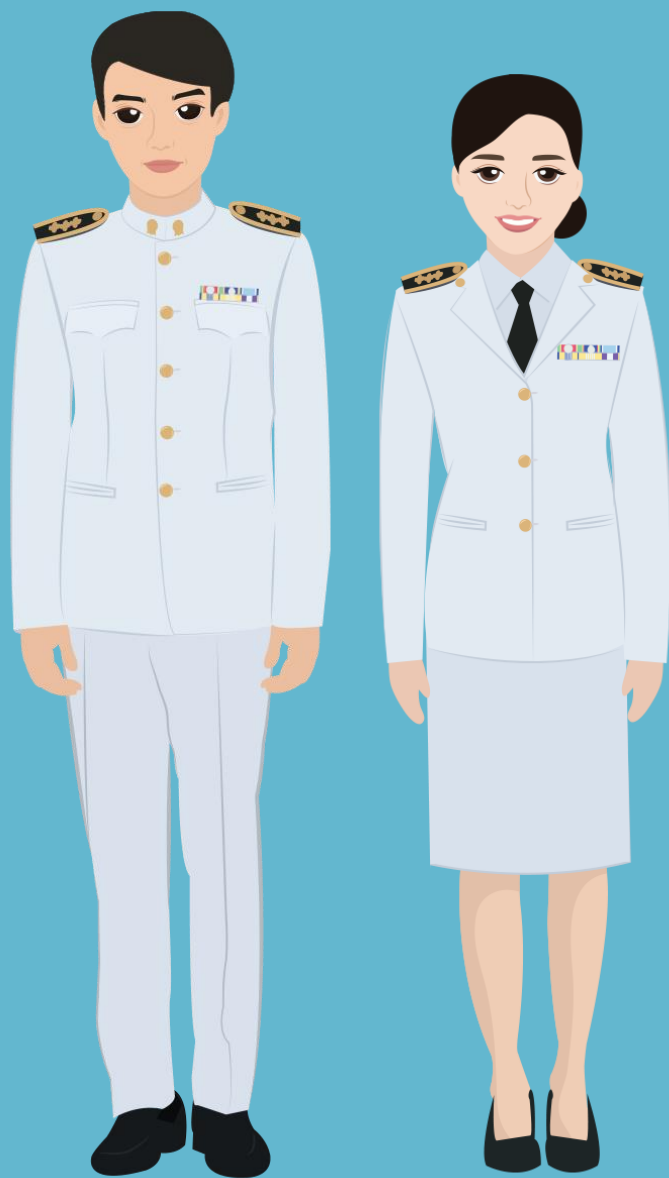
รูปแบบทักทาย-หญิงใส่ชุดปกติขาวว่าที่ร้อยตรี



รูปแบบทิตชาย-หญิง
ใส่ชุดปกติขาวว่าที่ร้อยตรี
ใส่ชุดครุยวิทยฐานะ



รูปแบบทิวชาย-หญิงใส่ชุดปกติขาวข้าราชการ



รูปแบบทึตชายข้าราชการใส่ชุดครุยวักยฎานะ



รูปแบบทิตชาย-หญิง ปริญญาโท
ใส่ชุดนักศึกษา สวมครุยวิทยฐานะ



รูปแบบทิตชาย-หญิง ปริญญาเอก
ใส่ชุดนักศึกษา สวมครุยวิทยฐานะ



รูปแบบกิตชาย-หญิงข้าราชการ
หรือพนักงาน ปริญญาโท
สวมครุยวิทยฐานะ





รูปแบบที่ตทญึงข้ารชการ
หรือพนักงาน
ปริญญาโท-เอก
สวมครุยวักยฐ้านะ